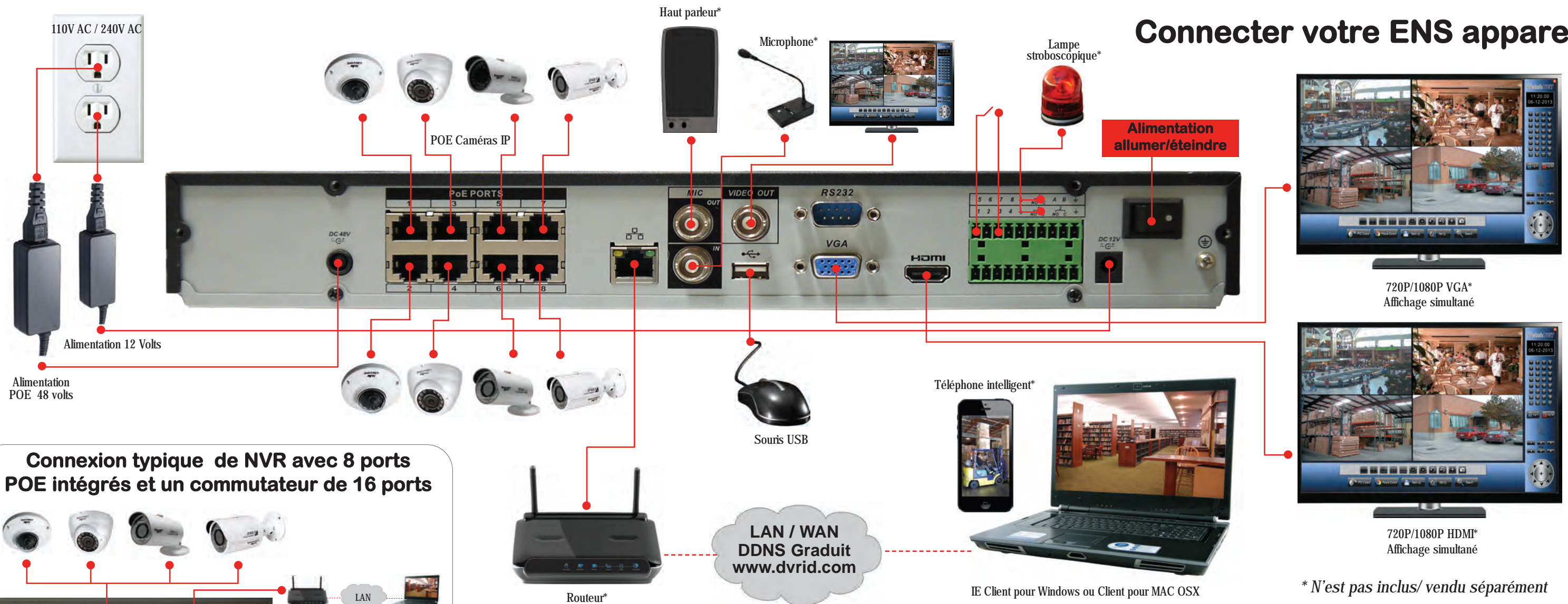
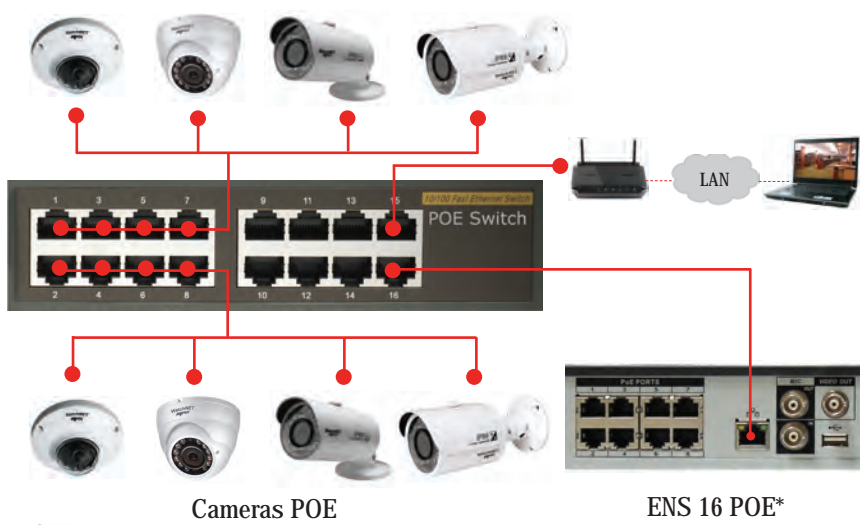


### Connecter votre ENS appareil



#### Connexion typique de NVR avec 8 ports POE intégrés et un commutateur de 16 ports



**NOTE:**

1. Un commutateur externe de 12 ou 16 ports POE est nécessaire pour connecter les 8 caméras supplémentaires. (Si vous utilisez un commutateur ordinaire, les caméras doivent avoir une source d'alimentation de 12v et de 1Amp)
2. Exécuter le 'config tool' à partir du CD de logiciel pour assigner les IP aux caméras en fonction de la configuration du réseau local.
3. Pour plus d'information consulter s'il vous plait le manuel de l'appareil.

#### Contenu de l'emballage:

Les produits de WatchNET font l'objet de changements et d'amélioration continus, les informations sur ce document peuvent faire l'objet de modification sans préavis.

2016 WatchNET Inc. © Tous les droits sont réservés

**NOTE:** Appareils inclus seulement en kit Modèles et peut varier de numéros KIT modèle

\* N'est pas inclus/ vendu séparément

Lors du premier démarrage du NVR, l'assistant de démarrage sera initié.

En cliquant sur "next step" exécutera l'assistant.

Cancel pour quitter.

Utiliser la souris pour naviguer à travers l'installation.



### Étape 1

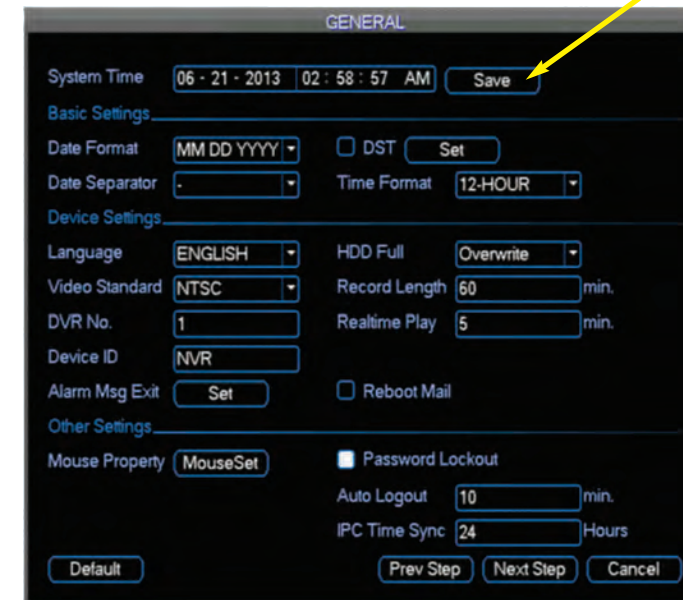
Identifiant (Login)  
Systèmes par défaut  
Nom d'utilisateur: admin  
Mot de passé: 1234



### Étape 2

Configuration du Système  
Réglez l'heure et la date. Cliquez sur "Save" avant de passer à l'étape suivante

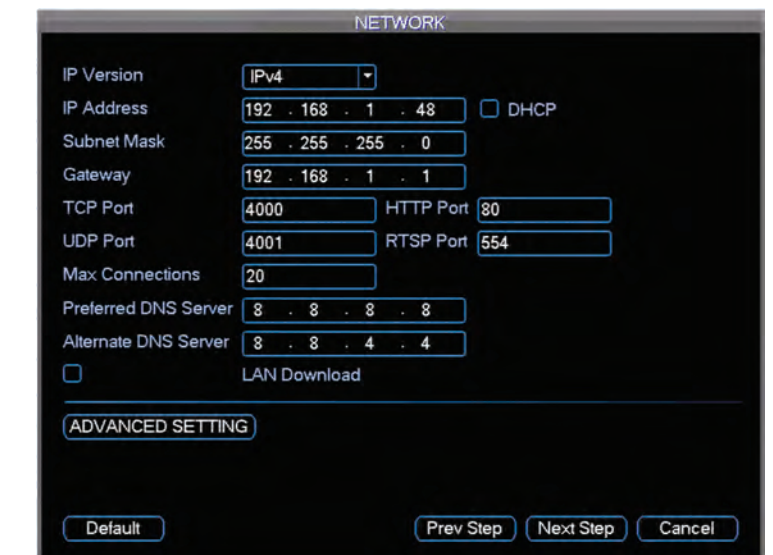
Enregistrer le réglage de l'heure et de la date



### Étape 3

Réseau  
Changer le réseau par défaut pour le correspondre au réseau local. Demander l'adresse IP, le masque de sous réseau et la passerelle à l'administrateur de réseau.

Cliquer sur étape suivante une fois terminé



### Étape 4

Dispositif de distance (Branchement des caméras IP)  
Les caméras MPIX s'enrôleront automatiquement, auront une adresse IP and le numéro des caméras attribués

Par défaut:

- 10.1.1.65 sera attribué à Cam 1
- 10.1.1.66 sera attribué à Cam 2
- 10.1.1.67 sera attribué à Cam 3
- 10.1.1.68 sera attribué à Cam 4



### Étape 5

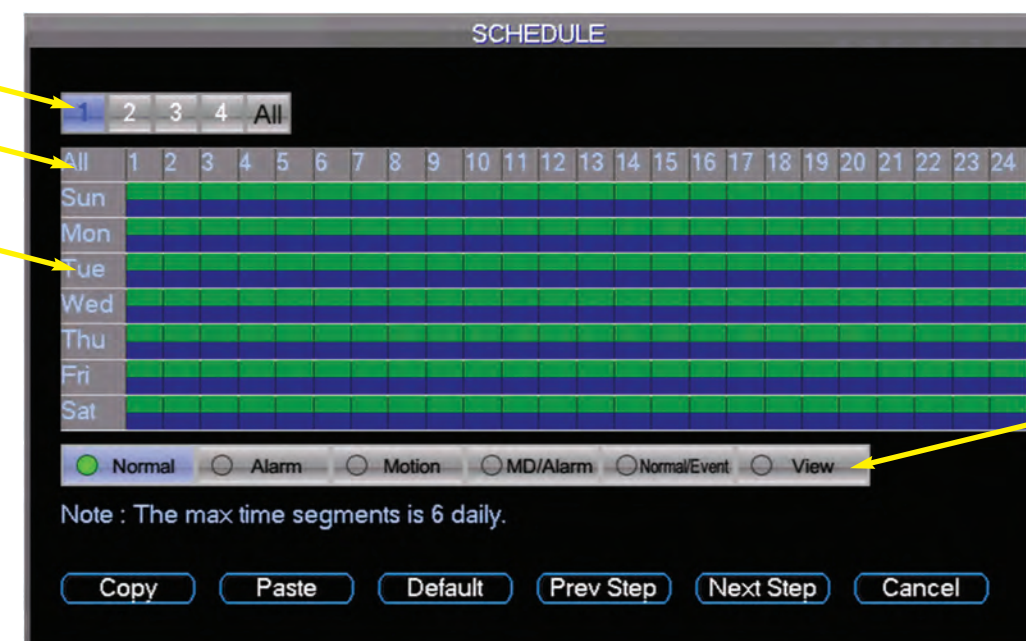
Définir le programme d'enregistrement  
L'utilisateur choisi ce que le NVR enregistre: Normal (Normal), Alarme (Alarm); Mouvement (Motion) ou bien tous les évènements (all events)

Par défaut tous les NVRs sont programmés en détection de mouvements 24/7

Le numéro de la caméra

Les heures de la journée

Les jours de la semaine



Les codes de couleur de l'enregistrement

- Normal
- Alarm
- Motion
- MD/Alarm
- Normal/Event
- View

Cliquer sur l'étape suivante et fermer l'assistant.

Le système est maintenant et est prêt pour l'enregistrement.