

Réseautage

Cliquer OK et ensuite cliquer "Save" pour quitter

Étape 3

P2P Connexion

Sélectionnez la fonction P2P dans le menu réseau et cliquez sur "Activer". Le NVR se connecte automatiquement au serveur P2P supprimant la nécessité pour la redirection de port.

S'il vous plaît prendre note du numéro de série de l'appareil.

Étape 4

Si la redirection de port est nécessaire:

Acheminer manuellement les ports 80, 4000 et 554 à l'adresse IP du NVR conformément au mode d'emploi de votre routeur ou visitez <http://www.simpleportforwarding.com> pour les applications à base PC; utile pour de nombreux routeurs. Après avoir acheminé les ports indiqués ci-dessus les tester en utilisant la méthode suivante:

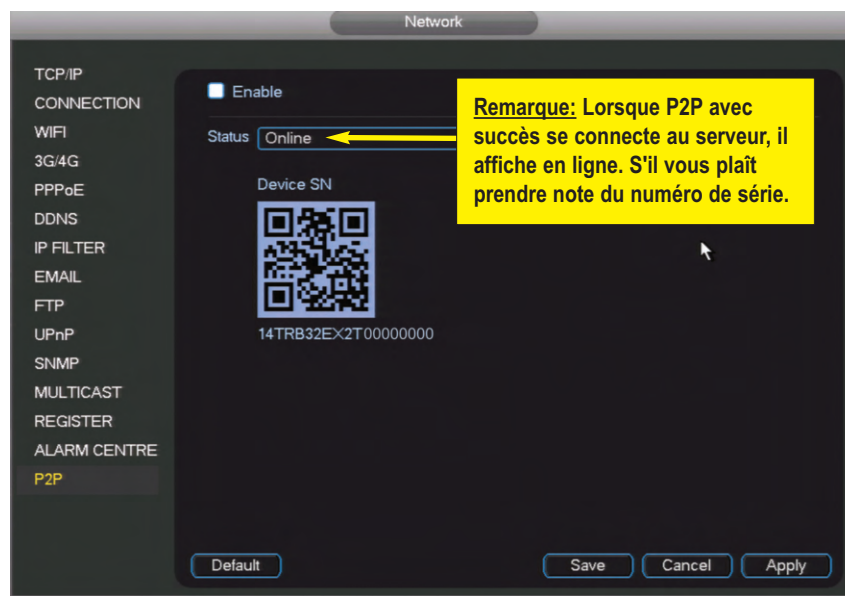
Vérifier la redirection de port

Utiliser un ordinateur et ouvrir avec un navigateur Web <http://canyouseeme.org>

Il vous indiquera l'adresse IP publique de la courante localisation et demandera le port à vérifier.

Vérifiez les ports 80, 4000 et 554, le site devrait dire "succès" ou "erreur". Si le message d'erreur est retourné suivre les étapes mentionnées ci-dessous jusqu'à obtenir succès.

- Vérifiez la redirection de port
- Vérifiez l'adresse IP, le masque de sous-réseau et la passerelle. S'assurer que le NVR à la bonne passerelle
- Vérifiez l'adresse WAN du routeur, assurez-vous qu'il a une adresse IP publique. Si l'adresse IP commence par (10.xxx ou 172.xxx ou 192.xxx), s'il vous plaît, contactez votre fournisseur internet pour établir un pont entre le modem et le routeur
- Vérifiez la connexion du NVR via l'adresse IP locale (Utiliser IE pour se connecter http://local_ipaddress (Adresse IP locale du NVR). Si vous êtes à mesure de se connecter au NVR avec l'adresse IP locale cela signifie que le NVR fonctionne correctement



Étape 1

DDNS Gratuit

Enregistrer avec <http://DVRID.COM> pour un DDNS gratuit, L'utilisateur devra les informations suivantes

- Adresse MAC du système ou numéro de série (Le numéro de série du système)
- Enregistrer le nom d'utilisateur et le mot de passe (Sur DVRID)
- Créer le nom du site

Étape 2

Le paramétrage du DDNS dans le NVR

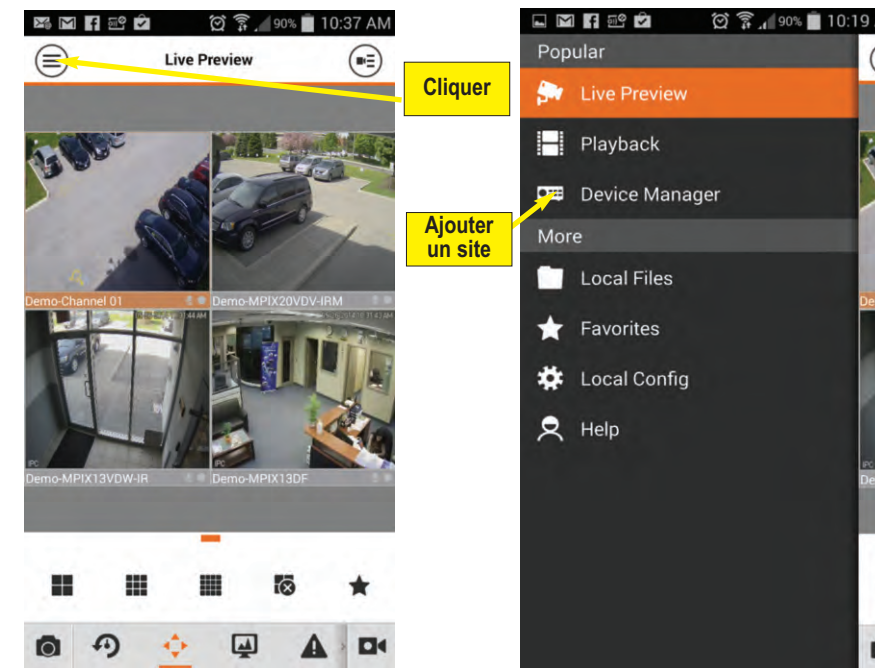
Cliquer sur 'Setup' ensuite sur "NVR setup", après faites un clic sur "Network", "Advance Setting" et double clic sur DDNS

Nom du site: Nom du site créé sur DVRID.com

Nom d'utilisateur: Le nom d'utilisateur utilisé pour s'enregistrer sur DVRID

Mot de passe: Le mot de passe utilisé sur DVRID

Port: 80 (par défaut DVRID Numéro de port)



Pour toute question, voir le manuel complet d'utilisation sur le CD ou visitez www.watchnetinc.com ou appelez 1-866-843-6865

Connexion à distance

Étape 5

Utilisation d'Internet Explorer

Pour se connecter avec Internet Explorer il suffit d'utiliser le nom du site de DVRID dans la barre d'adresse pour IE (exemple <http://mydvr.dvr.com>)

Active X est nécessaire lorsque vous utilisez Internet Explorer. Se référer s'il vous plaît à notre guide sur la façon d'activer Active X <http://watchnetinc.com/downloads/manuals/IE.pdf>

Pour le système MAC, s'il vous plaît se référer à notre guide MAC http://watchnetinc.com/downloads/Software/Embsystem/Multisite_manager/mac/mac_multisite.zip

Si vous utilisez P2P serveur il suffit de sélectionner P2P et l'entrée de la série du système nombre et système nom d'utilisateur et mot de passe.

L'utilisation des téléphones intelligents

- iPhone et Androïde ont des App différents
 - MVS Pro (La recherche et Notification)
 - MVS HD (Tablette ou iPads)
- Allez s'il vous plaît à iTunes pour iPhone et iPad <https://itunes.apple.com/ca/artist/videon-digital-technologies/id366176722?mt=8>
- Allez s'il vous plaît à Google Play pour les App Androïde <https://play.google.com/store/apps/developer?id=Videon>
- Installez MVS Pro
- Cliquez sur le bouton Menu sur "live preview"
- Puis, sélectionnez Gestionnaire de périphériques, cliquez sur "Add"
- Remplissez les champs si vous utilisez IP ou DDNS
 - Nom: (n'importe lequel)
 - Adresse: le nom du site ou l'adresse IP
 - Port: le port TCP 4000 par défaut
 - Nom d'utilisateur: admin (dvr nom d'utilisateur)
 - Mot de passe: 1234 (le mot de passe DVR)
- Si vous utilisez P2P
 - Nom: (n'importe lequel)
 - Adresse: P2P
 - SN: Système en série nombre
 - Nom d'utilisateur: admin (dvr nom d'utilisateur)
 - Mot de passe: 1234 (le mot de passe DVR)

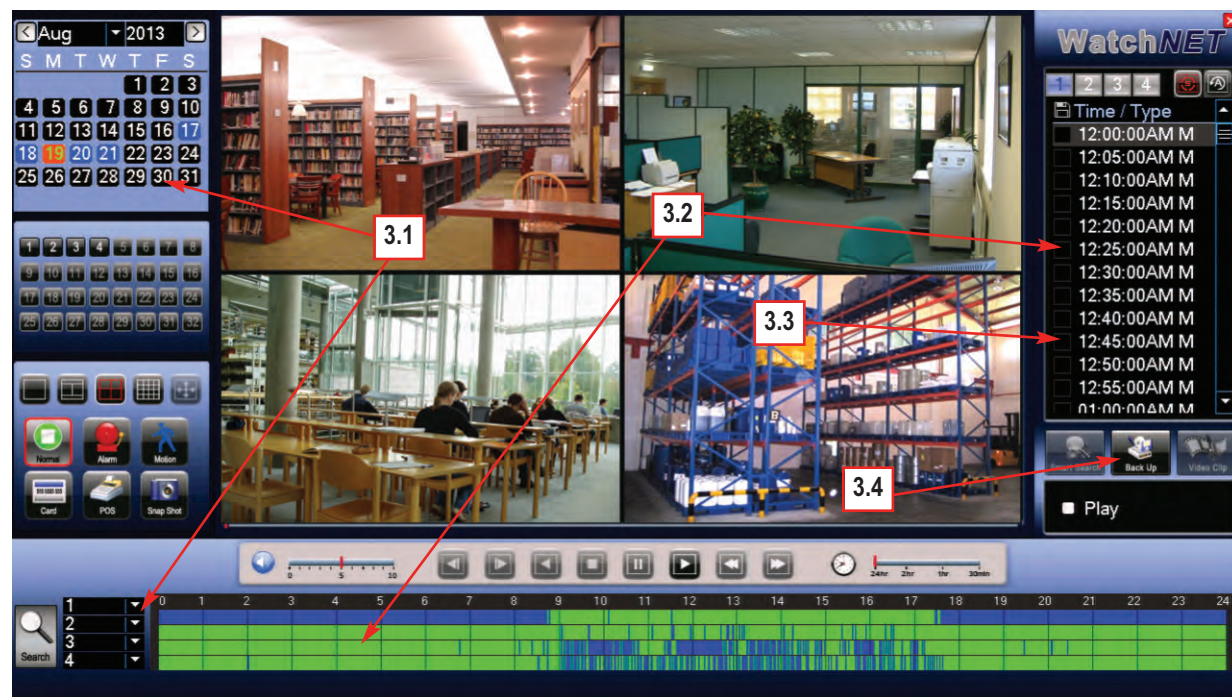
Profitez de la visualisation et du contrôle à distance avec les NVR de WatchNET

Lecture (recherche de vidéo enregistrée)

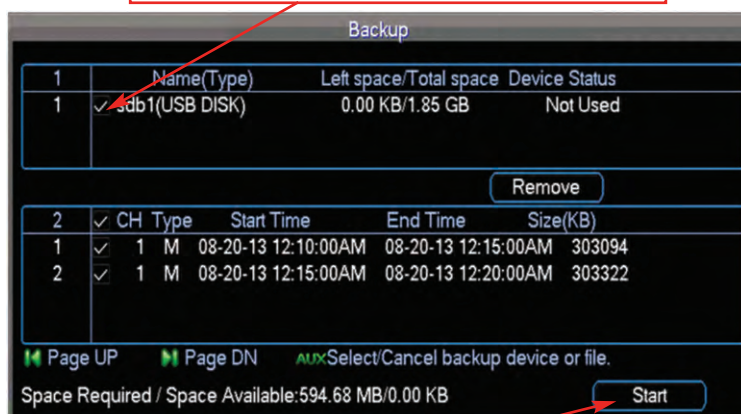
Les étapes suivantes vous aideront à sauvegarder vos fichiers à travers la fenêtre "Search"

1. Entrez dans le NVR en pressant le bouton de connexion
2. Entrez le nom de l'utilisateur/mot de passe (Default: admin / 1234)
3. Sélectionner "Search", Ceci ouvrira la fenêtre de recherche

- 3.1 Sélectionner la date en haut à gauche de l'écran et en bas à gauche le numéro du canal que vous désirez visionner.
- 3.2 Cliquer dans la grille pour sélectionner le temps ou bien faire un double clic sur le fichier pour commencer à jouer la vidéo.
- 3.3 Pour la sauvegarde, mettre une coche à côté des vidéos dont vous voulez sauvegarder en vous référant à la liste des fichiers à droit.
- 3.4 Sélectionner le bouton "Back Up" button on the right side; this will open the backup window.



Insérer la clé USB dans le NVR avant de commencer le processus de sauvegarde



Cliquez pour commencer la sauvegarde

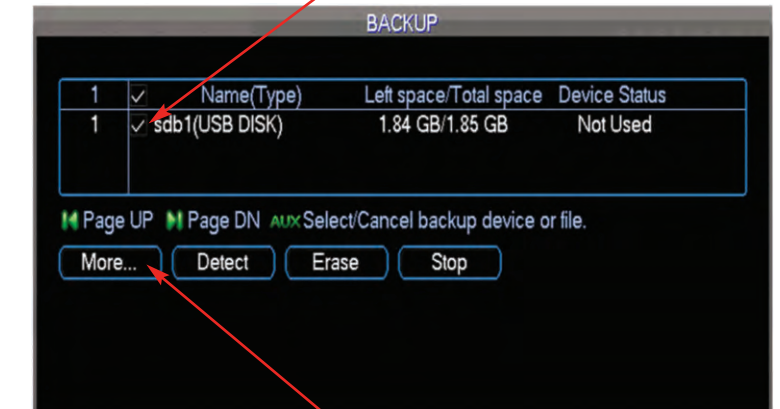
La sauvegarde de la vidéo sur une clé USB

Insérer d'abord la clé avant de commencer le processus de sauvegarde

Les étapes suivantes vous aideront à sauvegarder vos fichiers du NVR pour preuve ou archive.

1. Cliquez sur le bouton "Backup" sur interface principale
2. Entrez le nom de l'utilisateur/mot de passé (par défaut : admin/1234)
3. Fenêtre de périphérique de sauvegarde apparaît comme indiqué sur l'image de droite
4. Sélectionner la clé USB pour la sauvegarde
5. Cliquez sur le bouton "More" pour la fenêtre suivante et ajouter les fichiers

Sélectionner ici l'exacte clé USB (si 2 clés USB sont banchées)



Cliquez sur "More" pour continuer

3.1 Sélectionner "Event Type" et "Channel"

3.2 Fixer "Start time" et "End Time"

3.3 Cliquer sur "Add File"

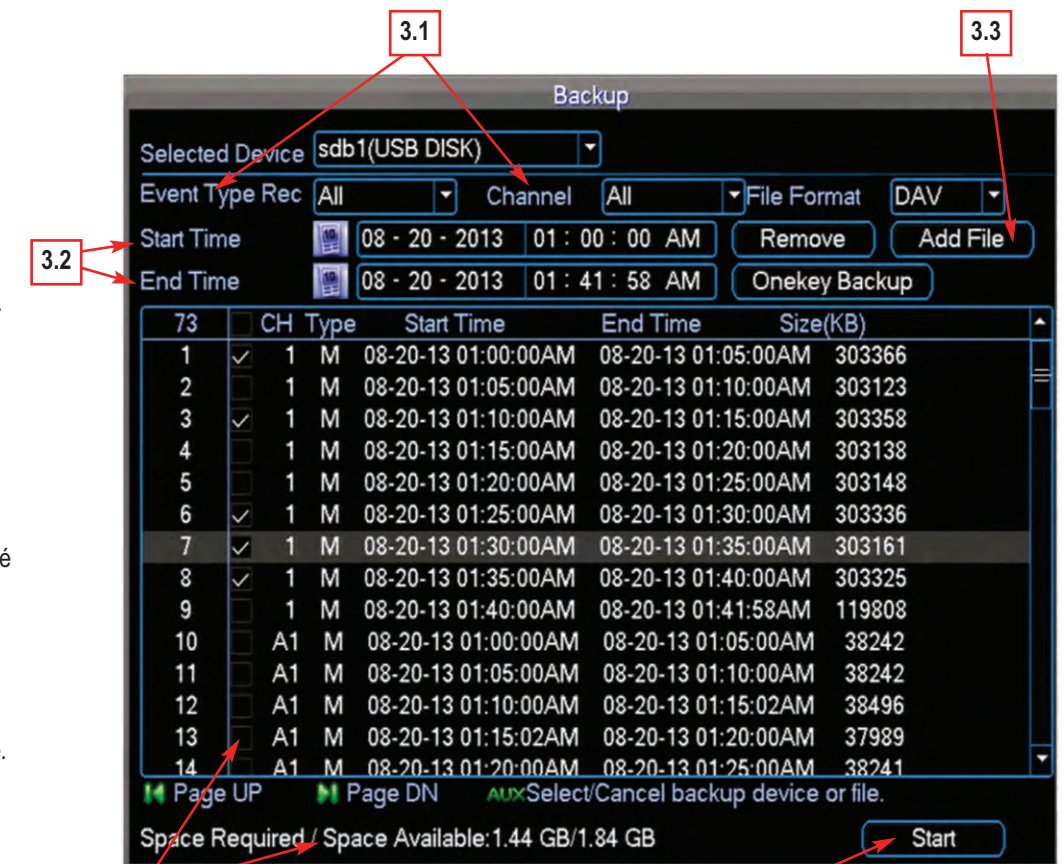
3.4 Sélectionner les fichiers nécessaires la sauvegarde en plaçant le coché du côté du fichier. L'espace requis ne doit pas excéder l'espace disponible

3.5 Cliquer sur "Start" pour démarrer le processus de sauvegarde

Lorsque la sauvegarde est réussie le système affichera "Backup is completed", puis retirer la clé USB et un clic droit pour quitter et retourner à la page précédente

Note: Les fichiers copiés sur la clé USB seront de format DAV (Digital Audio Vidéo), qui est la propriété de WatchNET de conserver l'authenticité.

Un lecteur particulier AV sera automatiquement copié sur la clé USB pour lire les fichiers DAV sur n'importe quel ordinateur personnel.



3.4

3.5